



Distribuidor de

**Motores, piezas de repuesto
y Compresores Reciprocantes**

W A U K E S H A



WAUKESHA

Es una marca de motores estacionarios de combustión interna para uso industrial, propiedad de General Electric.





GE Power & Water
Distributed Power

Es líder en la fabricación de motores a gas natural que entregan potencia limpia y costo efectiva.

Los motores Waukesha® operan en todo el mundo en generación de potencia, compresión de gas y otras aplicaciones de transmisión mecánica.

Fundada en Waukesha, Wisconsin en 1906, sus usos principales son:

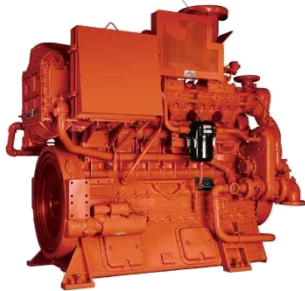
-  Generación eléctrica: Motor-generador
-  Estaciones de extracción, transporte y almacenamiento de gas natural: Motor-compresor reciprocante

Según nuestros datos, PDVSA posee una cantidad aproximada de 1050 unidades con una capacidad instalada de 485.000 HP.

MOTORES WAUKESHA

Suministro de todos los modelos de motores:

Waukesha
VGF



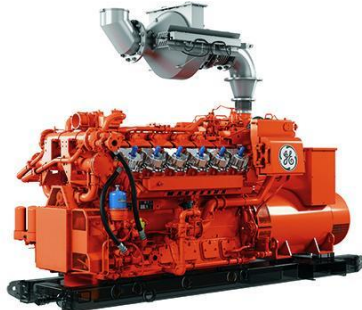
Waukesha
APG



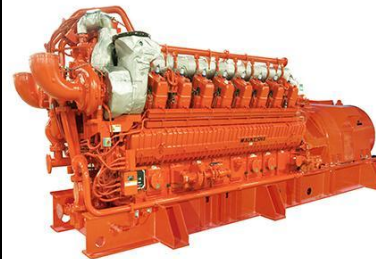
Waukesha
VHP



Waukesha
mobileFLEX



Waukesha
275GL+



MOTORES WAUKESHA: Piezas de Repuesto

Suministro de todas las partes de repuesto originales:

- Pistones
- Cabezas de cilindro
- Sistemas de control
- Cigüeñales
- Turbos
- Cojinetes
- Sistemas de lubricación
- Anillos de pistón
- Juntas
- Bielas
- Colectores de entrada y salida
- Bujías
- Fijaciones
- etc.

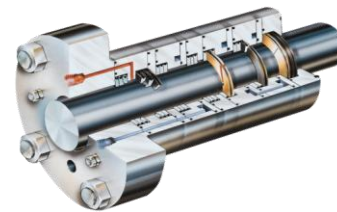


COMPRESORES RECIPROCANTES

Suministro de partes de repuesto originales para compresores



- Válvulas
- Cilindros
- Partes de apoyo
- Cigüeñales
- Sistemas de lubricación
- Pistones
- Sistemas de control de capacidad - etc.
- Empaquetaduras
- Vástagos
- Bielas
- Juntas de sellado
- Frames
- Anillos de pistón



COMPRESORES RECIPROCANTES

Suministro de partes de repuesto para los siguientes fabricantes de compresores:

- AJAX



- WORTHINGTON



- GE CAMERON



- DRESSER-RAND



- INGERSOLL RAND



Estas marcas, junto con Ariel representan la mayoría de los compresores instalados en Venezuela.



Davarga S.A